



# Výroční zpráva

**KRUH pomoci, o.p.s.**

**2014**

## Úvodní slovo:

*Naše nezisková organizace KRUH pomoci, o.p.s. - Sociální rehabilitace poskytuje své sociální služby v ambulantní a terénní formě již od roku 2012. Jako sociální služba pomáháme osobám se zdravotním omezením či znevýhodněním ve věku od 18 do 64 let. Pomáháme jim především v zachování a udržení jejich stávajících dovedností a podporujeme je v jejich soběstačnosti.*

*V průběhu roku 2014 naši sociální službu využívalo celkem 26 aktivních uživatelů. V celkovém počtu aktivně do neziskové organizace docházelo 17 žen a 9 mužů, kteří měli rovněž různorodé zdravotní omezení, znevýhodnění a problémy, se kterými potřebovali pomoci. S těmito uživateli pracovali průběžně přidělení klíčoví pracovníci, kteří jim pomáhali řešit jejich nepříznivou sociální situaci, a rovněž jim poskytovali podporu, pochopení a porozumění v dané situaci.*

*V tomto roce naše společnost prošla inspekcí poskytovatele (MPSV), která zjišťovala a hodnotila kvalitu poskytované sociální služby. Ve výsledku naše nezisková organizace prošla danou inspekcí v pořádku.*

*Novinkou bylo zavedení skupinového aktivizačního programu Diskusní skupina. Zde se uživatelé sociální služby scházeli v pravidelných časových intervalech a věnovali pozornost určitým tématům, která byla pro ně nejprospěšnější a nejzajímavější. Přínosem tohoto programu bylo pro uživatele sociální služby rozvíjení komunikačních dovedností, které pomáhají v prevenci vyloučení ze společnosti.*

*Při sociální práci využíváme různorodé metody, postupy a výstupy ze školicích akcí, která jsou pro zaměstnance velice důležitou součástí pravidelného vzdělávání se a získání nových informací. To vše zajišťuje zvyšování profesionality a odborného růstu zaměstnanců, kteří službu poskytují.*

*I nadále spolupracujeme s úřady, zejména Magistrátem města Mostu a Úřadem práce. V rámci pravidelného setkávání Koordinační skupiny 1 komunitního plánování můžeme sdělovat své názory, podněty a připomínky, které nám pomáhají k získání zpětné vazby od ostatních organizací. Umožňují nám hledat další možné varianty a řešení, jak nejlépe i nadále zkvalitňovat naši službu. Spolupráce pokračuje i s odbornými lékaři, kteří k nám doporučují osoby v případě nepříznivého zdravotního stavu. V tomto roce se především jednalo o osoby s duševním onemocněním.*

*Každá osobnost je individualitou a proto je potřeba přistupovat ke každému individuálně, dodržovat postupy, zásady a metody sociální práce, přičemž jen tak ve vzájemné spolupráci můžeme dosáhnout určitých výsledků a naplnění stanovených cílů.*

*Tímto chceme našim klientům poděkovat za projevenou důvěru a spolupráci. Poděkování směřuje také všem ostatním, kteří nás podporují a poskytují nám potřebné prostředky k tomu, aby sociální služba mohla i nadále fungovat a zajišťovat pomoc druhým lidem.*

**Rostislav Jakub Krause**  
**ředitel společnosti**

## **Vize organizace:**

*Usilujeme o to, abychom se stali pro společnost a především pro osoby se zdravotním postižením významnou a nepostradatelnou součástí, která je bude podporovat v samostatnosti a v co nejvyšší kvalitě jejich života.*

*Ve společnosti se zapojujeme také do systému poskytovaných sociálních služeb, které jsou v našem regionu dostupné a určeny pro osoby se zdravotním postižením. Spolupráci mezi těmito organizacemi vnímáme jako velice důležitou činnost, protože má vliv na rozvoj osobnosti člověka a zlepšení jeho postavení ve společnosti.*

## **Kontakty:**

### **Sídlo organizace:**

*KRUH pomoci, o.p.s.*

*Okružní 943*

*434 01 Most*

### **Adresa pracoviště:**

*KRUH pomoci, o.p.s.*

*Jaroslava Průchy 1915/24*

*434 01 Most*

**IČO:** 28747330

**Bankovní spojení:** ČSOB, číslo účtu: 257354621/0300

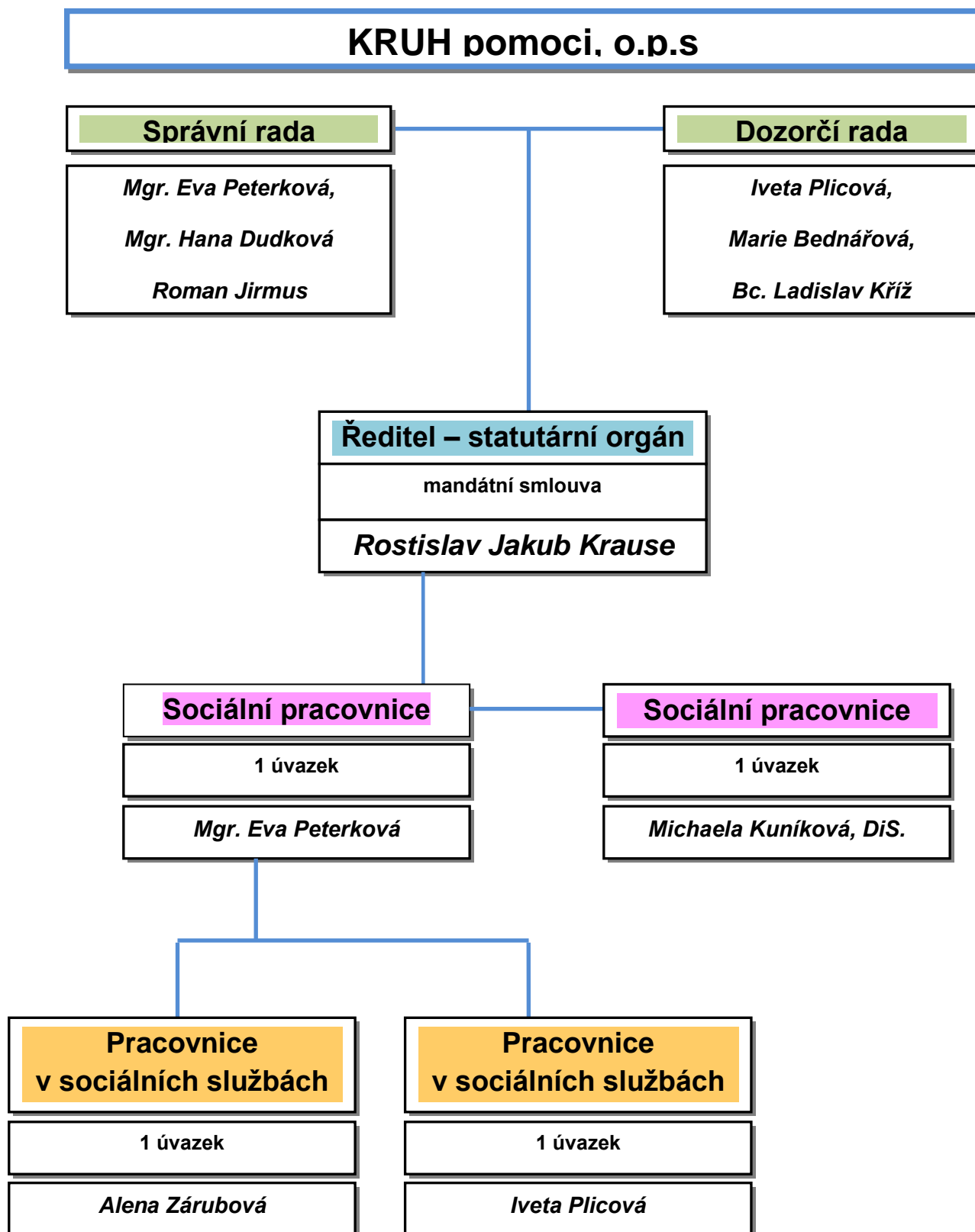
**Telefonní čísla:** linka VOIP: +420 411 130 246, mob.: + 420 773 294 123

**Webové stránky:** [www.kruh-ops.cz](http://www.kruh-ops.cz)

## Zaměstnanci:

<b>Pozice</b>	<b>Jméno</b>	<b>Email</b>
<b>Ředitel</b>	<i>Rostislav Jakub Krause</i>	<i>reditel@kruh-ops.cz</i>
<b>Sociální pracovnice</b>	<i>Mgr. Eva Peterková</i>	<i>eva.peterkova@kruh-ops.cz</i>
<b>Sociální pracovnice</b>	<i>Michaela Kuníková, DiS.</i>	<i>m.kunikova@kruh-ops.cz</i>
<b>Pracovnice v sociálních službách</b>	<i>Alena Zárubová</i>	<i>alena.zarubova@kruh-ops.cz</i>
<b>Pracovnice v sociálních službách</b>	<i>Iveta Plicová</i>	<i>iveta.plicova@kruh.ops.cz</i>

## Organizační struktura 2014:



## **KRUH pomoci, o.p.s.:**

je registrovaným poskytovatelem sociální služby sociální rehabilitace § 70 zák. 108/2006 Sb., o soc. službách od 2. 4. 2012.

### **Základní činnosti sociální rehabilitace**

Poskytujeme tyto základní činnosti **dle § 70 zák. č. 108/2006 Sb.:**

#### **a) nácvik dovedností pro zvládnání péče o vlastní osobu, soběstačnosti a dalších činností vedoucích k sociálnímu začleňování:**

- *nácvik obsluhy běžných zařízení a spotřebičů,*
- *nácvik péče o domácnost, například péče o oděvy, úklid, drobné údržbářské práce, chod kuchyně, nakupování,*
- *nácvik péče o děti nebo další členy domácnosti,*
- *nácvik samostatného pohybu včetně orientace ve vnitřním i venkovním prostoru,*
- *nácvik dovedností potřebných k úředním úkonům, například vlastnoručního podpisu.*

#### **b) zprostředkování kontaktu se společenským prostředím:**

- *doprovázení dospělých do školy, školského zařízení, zaměstnání, k lékaři, na zájmové aktivity a doprovázení zpět,*
- *nácvik schopnosti využívat dopravní prostředky,*
- *nácvik chování v různých společenských situacích,*
- *nácvik běžných a alternativních způsobů komunikace, kontaktu a práce s informacemi.*

#### **c) výchovné, vzdělávací a aktivizační činnosti:**

- *upevňování získaných motorických, psychických a sociálních schopností a dovedností.*

#### **d) pomoc při uplatňování práv, oprávněných zájmů a při obstarávání osobních záležitostí:**

- *podávání informací o možnostech získávání rehabilitačních a kompenzačních pomůcek*
- *informační servis a zprostředkování služeb.*



## **Poslání**

*Posláním neziskové organizace KRUH pomoci, o.p.s. je prostřednictvím sociální rehabilitace pomáhat a podporovat lidi se zdravotním postižením v rozvíjení jejich dovedností a znalostí, které jsou potřebné pro zvýšení či zachování kvality života.*

## **Cílová skupina**

*Cílovou skupinou jsou lidé ve věku od 18 do 64 let věku. Jedná se především o osoby se zdravotním postižením či znevýhodněním. Lidé, kteří mají určité problémy a potřebují pomoci, tak mohou navštěvovat a využívat sociální službu sociální rehabilitace. Zde jim pracovníci pomáhají zvládat jejich obtížnou situaci.*

### **Obtížné situace se objevují v těchto oblastech:**

- *sociální dovednosti a komunikace*
- *používání veřejných míst a služeb*
- *sebeuplatnění*
- *zdraví a bezpečnost*
- *volný čas*
- *práce.*

*Prostřednictvím poskytování služby uživatel dosáhne některého z těchto cílů podle jeho potřeb. Ke všem uživatelům se přistupuje individuálně.*

## **Cíle služby**

- 1) vyřizuje si své osobní záležitosti na úřadech aj. institucích*
- 2) má potřebné návyky a dovednosti pro pracovní uplatnění*
- 3) hospodaří se svými penězi*
- 4) umí základní obsluhu počítače a telefonu*
- 5) umí činnosti vedoucí k sebeuplatnění a trávení volného času*
- 6) pečuje o své zdraví a vzhled*
- 7) navazuje, udržuje a rozvíjí vztahy s blízkými lidmi.*

## Provozní doba

Služba sociální rehabilitace je poskytována v **ambulantní a terénní formě**.

Ambulantní forma:

<b>Po:</b>	08:00-15:00
<b>Út:</b>	08:00-15:00
<b>St:</b>	08:00-15:00
<b>Čt:</b>	08:00-15:00
<b>Pá:</b>	08:00-15:00
So:	-
Ne:	-

Terénní forma:

<b>Po:</b>	09:00-11:00,13:00-15:00
<b>Út:</b>	09:00-11:00,13:00-15:00
<b>St:</b>	09:00-11:00,13:00-15:00
<b>Čt:</b>	09:00-11:00,13:00-15:00
Pá:	-
So:	-
Ne:	-

## Co nabízíme

### Poradenství

- *základní sociální poradenství*
- *doprovody na úřady*
- *pomoc při hledání zaměstnání*
- *podpůrný rozhovor*


### Aktivizační programy

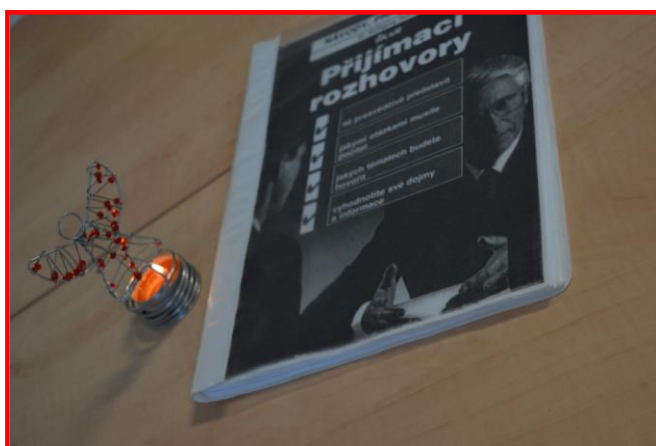
- *nácvik dovedností podporující samostatnou sebeobsluhu*
- *trénink komunikačních dovedností, trénink paměti*
- *základy práce na PC včetně internetu*
- *skupinový aktivizační program „Tvůrčí dílna“ – umožňující rozvoj motoriky, nácvik pracovních návyků*
- *skupinový aktivizační program „Diskusní skupina“ - na téma: např. zdraví a zdravý životní styl, trávení volného času, cestování pro OZP*

**Ukázka fotografií ze skupinových aktivizačních programů:**

**Tvůrčí dílna**



 Diskusní skupina



## **Vykazování poskytované sociální služby za rok 2014:**

<i>Počet klientů:</i>	<b>26</b>
<i>Počet kontaktů:</i>	<b>17</b>
<i>Počet intervencí do 15 min.:</i>	<b>147</b>
<i>Počet intervencí do 30 min.:</i>	<b>31</b>
<i>Počet intervencí do 60 min.</i>	<b>143</b>
<i>Počet intervencí nad 60 min.:</i>	<b>214</b>

**Kdo nás podporuje:**



***Ministerstvo práce a sociálních věcí***



***Statutární město Most***



***Krajský úřad Ústeckého kraje***



***Konto Bariéry***

***Jaroslav Knorre***

## **Co se nám nejvíce povedlo v roce 2014:**

- *Přestěhování pracoviště do nových prostor a jeho vybavení novou výpočetní technikou.*
- *Zavedení nové skupinové aktivity: „Diskusní skupina.“*
- *Zajištění dobrovolníka, který se pravidelně účastní skupinového aktivizačního programu „Tvůrčí dílna.“*
- *Odborný růst pracovníků služby prostřednictvím vzdělávacích akcí, školení a kurzů.*
- *Pozitivní výsledek z kontrolní činnosti inspekčního orgánu MPSV.*

## **Naše plány na rok 2015:**

- *Odborný růst pracovníků služby prostřednictvím vzdělávacích akcí, školení a kurzů.*
- *Sestavení „Strategického plánování v sociálních službách.“*
- *Nové informace v oblasti „Fundraising“ – speciální metody a postupy, které jsou zaměřené na získání finančních prostředků pro neziskový sektor.*
- *Změna organizační struktury naší společnosti.*