

Výroční zpráva

2019

Organizace: **KRUH pomoci, o.p.s.**,
sídlo: ul. Okružní 943, 434 01 Most,
provozovna: ul. J. Průchy 1915/24, 434 01 Most

Statutární orgán: Ing. Eliška Nodesová

Poskytovaná služba: Sociální rehabilitace

Datum zpracování: 30.6.2020



Schválil ředitel společnosti: Ing. Eliška Nodesová
email: enodesova@email.cz
Tel.: mobil: 775004330

KRUH pomoci o.p.s.

Nezisková organizace KRUH pomoci, o.p.s. poskytuje své sociální služby prostřednictvím sociální rehabilitace již od 01. 04. 2012. Naší cílovou skupinou jsou lidé se zdravotním postižením či znevýhodněním ve věku od 18 do 64 let, kterým pomáháme prostřednictvím ambulantní a terénní formy. Pracovníci usilují především o to, aby si tato cílová skupina osob byla schopna zachovat a udržet své stávající schopnosti a dovednosti, které povedou u těchto osob také k lepší soběstačnosti.

V průběhu roku 2019 naši sociální službu využívalo celkem 21 aktivních uživatelů. Do neziskové organizace tedy docházelo v celkovém počtu aktivně 10 žen a 11 mužů. S uživateli sociální služby se v pravidelných intervalech scházeli klíčoví pracovníci a pracovali s nimi na cílech, kterých chtěli uživatelé v průběhu naší vzájemné spolupráce dosáhnout. Mezi třemi nejčastěji zvolenými cíli uživateli sociální služby byla zejména oblast: pomoc při hledání zaměstnání, sociální začleňování do společnosti a zlepšování komunikačních dovedností.

Pro pracovníky KRUHU pomoci, o.p.s. je prioritou přistupovat k uživatelům sociální služby individuálně, využívat různé metody, zásady a postupy sociální práce. Jen díky vzájemné spolupráci můžeme dosáhnout určitých výsledků a naplnění stanovených cílů.

Snažíme se reagovat na potřeby uživatelů sociální služby a na základě toho plánovat vhodné školicí akce. To vše umožňuje pracovníkům získat nové poznatky, rozšiřovat si své znalosti v této oblasti. Vzdělávání nám také umožňuje zvyšovat naši profesionalitu, odborný růst a dochází ke zkvalitňování sociální služby.

V našem regionu spolupracujeme s úřady, především s Magistrátem města Mostu a Úřadem práce. Jsme zapojeni do procesu Komunitního plánování sociálních služeb, které pomáhá osobám se zdravotním znevýhodněním a seniorům. Díky této skupině získáváme zpětnou vazbu tím, že vzájemně ve skupině diskutujeme o různých tématech, plánujeme, vyjadřujeme svůj názor a účastníme se hlasování při důležitých rozhodnutích.

Snažíme se i nadále spolupracovat s odbornými lékaři. Ti k nám doporučují osoby s dlouhodobě nepříznivým zdravotním stavem, zejména však osoby s duševním onemocněním, kteří potřebují pomoci v oblasti sociální rehabilitace.

Kontakty:

Sídlo organizace:

KRUH pomoci, o.p.s.

Okružní 943

434 01 Most

Adresa pracoviště:

KRUH pomoci, o.p.s.

Jaroslava Průchy 1915/24

434 01 Most

IČ:

28747330

Bankovní spojení:

ČSOB, číslo účtu: 257354621/0300

Telefonní čísla:

linka VOIP: +420 411 130 246

mob.: + 420 775 004 330

Emailový kontakt:

info@kruhpomoci.cz

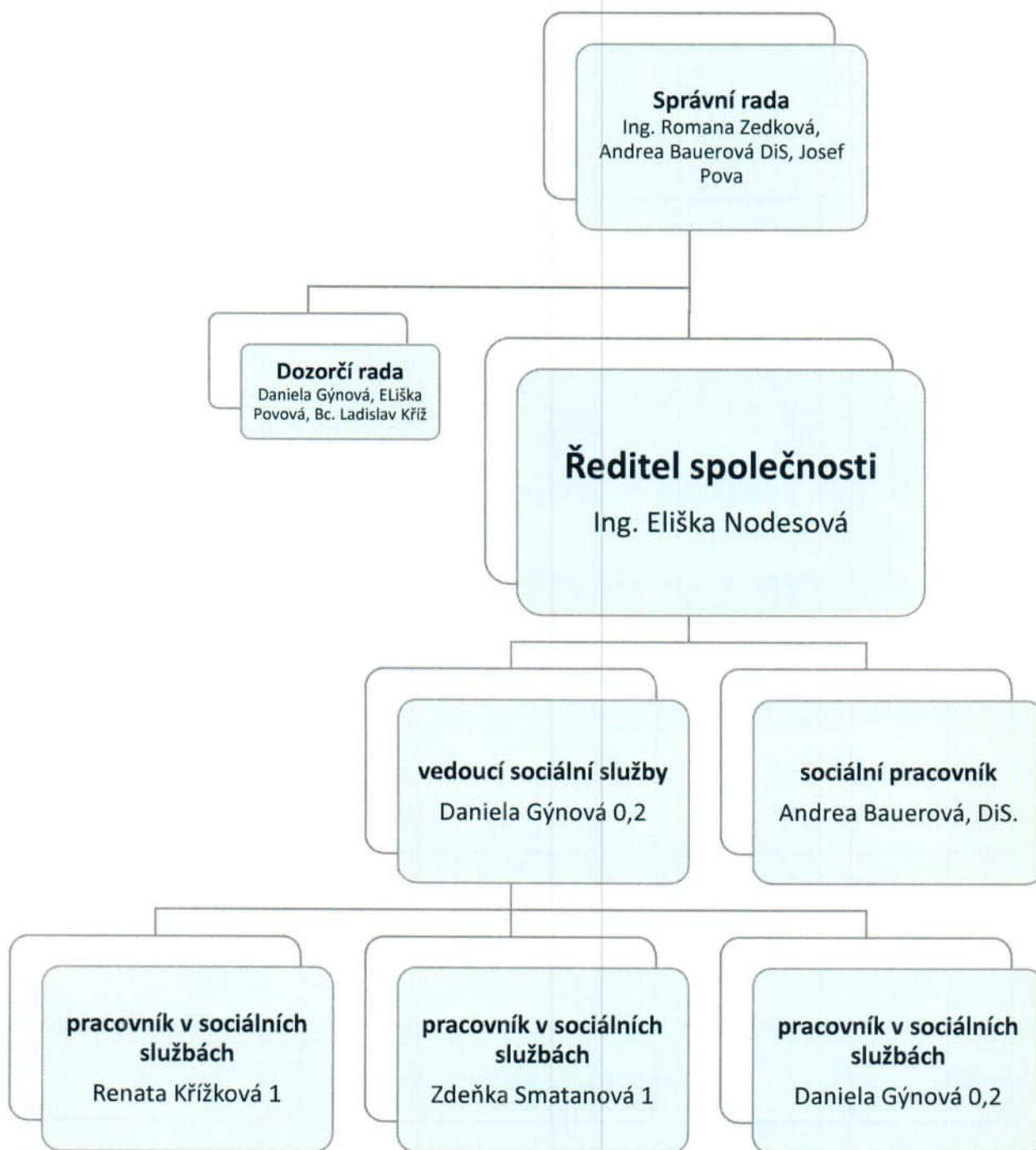
Webové stránky:

www.kruhpomoci.cz

Facebookové stránky:

KRUH pomoci

Organizační struktura:



Kruh pomoci, o.p.s. je registrovaným poskytovatelem sociální služby sociální rehabilitace § 70 zákona číslo 108/2006 Sb., o soc. službách od 1. 4. 2012.

Základní činnosti sociální rehabilitace

Poskytujeme tyto základní činnosti dle § 70 zák. č. 108/2006 Sb.:

a) nácvik dovedností pro zvládání péče o vlastní osobu, soběstačnosti a dalších činností vedoucích k sociálnímu začleňování:

- nácvik obsluhy běžných zařízení a spotřebičů,*
- nácvik péče o domácnost, například péče o oděvy, úklid, drobné údržbářské práce, chod kuchyně, nakupování,*
- nácvik péče o děti nebo další členy domácnosti,*
- nácvik samostatného pohybu včetně orientace ve vnitřním i venkovním prostoru,*
- nácvik dovedností potřebných k úředním úkonům, například vlastnoručního podpisu.*

b) zprostředkování kontaktu se společenským prostředím:

- doprovázení dospělých do školy, školského zařízení, zaměstnání, k lékaři, na zájmové aktivity a doprovázení zpět,*
- nácvik schopnosti využívat dopravní prostředky,*
- nácvik chování v různých společenských situacích,*
- nácvik běžných a alternativních způsobů komunikace, kontaktu a práce s informacemi.*

c) výchovné, vzdělávací a aktivizační činnosti:

- upevňování získaných motorických, psychických a sociálních schopností a dovedností.*

d) pomoc při uplatňování práv, oprávněných zájmů a při obstarávání osobních záležitostí:

- podávání informací o možnostech získávání rehabilitačních a kompenzačních pomůcek,*
- informační servis a zprostředkování služeb.*

Poslání

Posláním neziskové organizace KRUH pomoci, o.p.s. je prostřednictvím sociální rehabilitace pomáhat a podporovat lidi se zdravotním postižením v rozvíjení jejich dovedností a znalostí, které jsou potřebné pro zvýšení či zachování kvality života.

Cílová skupina

Cílovou skupinou jsou lidé ve věku od 18 do 64 let věku. Jedná se především o osoby se zdravotním postižením či znevýhodněním. Lidé, kteří mají určité problémy a potřebují pomoci, tak mohou navštěvovat a využívat sociální službu sociální rehabilitace. Zde jim pracovníci pomáhají zvládat jejich obtížnou situaci.

Cíle služby

- *vyřizuje si své osobní záležitosti na úřadech aj. institucích,*
- *má potřebné návyky a dovednosti pro pracovní uplatnění,*
- *hospodaří se svými penězi,*
- *umí základní obsluhu počítače a telefonu,*
- *umí činnosti vedoucí k sebeuplatnění a trávení volného času,*
- *pečuje o své zdraví a vzhled,*
- *navazuje, udržuje a rozvíjí vztahy s blízkými lidmi.*

Provozní doba

Služba sociální rehabilitace je poskytována ve formě **ambulantní** a **terénní**.

Ambulantní forma:

Po:	08:00-15:00
Út:	08:00-15:00
St:	08:00-15:00
Čt:	08:00-15:00
Pá:	08:00-15:00
So, Ne:	-

Terénní forma:

Po:	09:00-11:00, 13:00-15:00
Út:	09:00-11:00, 13:00-15:00
St:	09:00-11:00, 13:00-15:00
Čt:	09:00-11:00, 13:00-15:00
Pá:	-
So, Ne:	-

> Individuální konzultace

- základní sociální poradenství
- doprovody na úřady
- pomoc při hledání zaměstnání, podpůrný rozhovor

> Aktivizační programy

- *nácvik dovedností podporující samostatnou sebeobsluhu*
- *trénink komunikačních dovedností, trénink paměti*
- *základy práce na PC včetně internetu*
- *skupinové aktivizační programy - „Tvůrčí dílna“ (rozvoj motoriky, nácvik pracovních návyků)*
- *skupinový aktivizační program „Diskusní skupina“ - na téma: např. zdraví a zdravý životní styl, trávení volného času, cestování pro OZP*

Kdo nás podporuje



FINANCOVÁNO Z DOTACE POSKYTNUTE
STATUTÁRNÍM MĚSTEM MOST



Ústecký kraj

Přehled činnosti za rok 2019

Ořádu služby poskytovatel 15.09.18 (základ 76d5cd134) [Jsp. Eliška Hodasová - Poskytovatel 287473301 - Internet]

Činnosti poskytnuté anonymním uživatelům
 KRUH pomoci, o.p.s. - výkaz za rok 2019

Identifikátor služby: 3492950 Název: Sociální rehabilitace MOST Druh: sociální rehabilitace

Uživatelé sociální služby
 Počet uživatelů: 21

Komentář k počtu uživatelů: 11 žen a 10 mužů

Setkání				Odborný odhad časového podílu činností na setkání	
Název	Ambulantní	Terénní	Název		
Počet setkání do 15 min	154		Zprostředkování kontaktu se spol. prostředí		52
Počet setkání do 30 min	23		Výchovné, vzděl. a akt. činnosti		32
Počet setkání do 60 min	77	4	Pomoc při uplatňování práv, zájmů a j.		7
Počet setkání nad 60 min	426	1	Nácvik dovedností k soc. začleňování		9
Počet setkání do 90 min					
Počet setkání do 120 min					
Počet setkání nad 120 min					

Fakultativní činnosti

Název	
volnočasové aktivity nad rámec zákl. činnosti	<input type="checkbox"/>
doprava pro klienty	<input type="checkbox"/>
zájmové aktivity - výjezd nad rámec zákl. činnosti	<input type="checkbox"/>

Jiná fakultativní činnost: Jiná fakultativní činnost v roce 2019 nebyla realizována

OK Zpět

Výsledky hospodaření za rok 2019

.po 10
ROZVAHA

období 01.01.2019 až 31.12.2019

strana: 1

firma: KRUH pomoci, o.p.s.

dne: 11.02.2020

Účet	Název	Počát. stav	Má dáti	Dal	Konečný stav
AKTIVA					
211	Pokladna		58.895,00	58.895,00	
221	Bankovní účty	14,78	2.409.436,72	2.399.875,69	9.575,81
261	Peníze na cestě		35.100,00	35.100,00	
336	Zúčtování s instit.sociál.zabesp.a zdr.p		536.372,00	536.372,00	
342	Ostatní přímé daně		171.755,00	171.755,00	

Celkem	AKTIVA	14,78	3.211.558,72	3.201.997,69	9.575,81

PASIVA					
321	Dodavatelé		230.657,00	238.657,00	8.000,00
325	Ostatní závazky		200.000,00	201.561,03	1.561,03
331	Zaměstnanci		1.200.434,00	1.200.434,00	
428	Nerozdělený zisk minulých let	14,78			14,78

Celkem	PASIVA	14,78	1.631.091,00	1.640.652,03	9.575,81

Celkem	AKTIVA	14,78	3.211.558,72	3.201.997,69	9.575,81
	PASIVA	14,78	1.631.091,00	1.640.652,03	9.575,81
	rozdíl		1.580.467,72	1.561.345,66	

KRUH
pomoci
o.p.s.
Okružní 943, 434 01 P
č. rep. 3492950, IČO-
pracoviště: Sociální r
J. Pruchy 1915/24, 4
mob.: 775 004 330

.po 6
VÝSLEDOVKA

období 01.01.2019 až 31.12.2019

firma: KRUH pomoci, o.p.s.

strana: 1
dne: 11.02.2020

Účet	Název	V období	
NÁKLADY			
501100	kancelářské potřeby, tonery	4.766,00	
501200	notebooky, telefony, ostatní DHM	63.444,00	
501	* Spotřeba materiálu	68.210,00	*
512	Cestovné	1.694,00	
518100	internet, telefony, tiskárna	16.487,00	
518200	nájemné	160.272,00	
518300	školení	4.912,00	
518400	účetnictví	32.000,00	
518500	lékařské prohlídky	500,00	
518600	ostatní služby	77.337,00	
518	* Ostatní služby	291.508,00	*
521	Mzdové náklady	1.200.434,00	
524	Zákonné sociální pojištění	403.419,00	
528	Ostatní sociální náklady	154.046,22	
548	Manka, škody, pokuty	110.379,00	
568	bankovní poplatky	1.402,47	
Celkem	NÁKLADY	2.231.092,69	**
VÝNOSY			
648100	dotace vlastník	115.439,97	
648200	dotace Krajský úřad	1.988.400,00	
648300	dotace město	100.000,00	
648400	dotace Krajský úřad MDP	27.226,00	
648	* Dotace	2.231.065,97	*
662	přijaté úroky na BÚ	26,72	
Celkem	VÝNOSY	2.231.092,69	**
Celkem	ZISK (- ztráta) RENTABILITA (zisk/náklady) %		***

KRUH Okružní 943
pomoci č. reg. 349
pracoviště
J. Prucha
o.p.s. mob.: 7

Příloha účetní závěrky k 31.12.2019

ve zkráceném rozsahu

(v tis. Kč)

Čl. I. Informace opoužitých účetních metodách, obecných účetních zásadách a způsobech oceňování

1) Způsob ocenění:

- a) zásob nakupovaných a vytvořených ve vlastní režii - nebyly
- b) hmotného a nehmotného investičního majetku vytvořeného vlastní činností - nebyl
- c) cenných papírů a majetkových účastí - nebyly
- d) příchovek a přírůstků zvířat - nebyly

2) Nebylo použito ocenění majetku reprodukční pořizovací cenou.

3) Druhy vedlejších pořizovacích nákladů:

- nebyly

4) Změny způsobu oceňování, postupů odepisování, účtování a položek účetní závěrky:

- nebyly

5) Způsob stanovení opravných položek k majetku a zdroje informací k nim:

nebyly vytvořeny

6) Způsob sestavení odpisových plánů pro investiční majetek, použité odp. metody při stanovení účetních odpisů:

Účetní odpisy jsou shodné s daňovými odpisy, které jsou stanoveny dle sazeb zákona o dani z příjmu.

7) Přepočítání údajů v cizích měnách:

nebylo

Čl. II. - Doplnující informace k rozvaze a výkazu zisků a ztrát

1) Hmotný majetek

Žádný hmotný majetek obchodní společnosti není zatížen zástavním právem ani věcným břemenem.

2) Pohledávky

	běžné období	minulé období
a) 180 dnů po lhůtě splatnosti:	0	0

3) Závazky

a) 180 dnů po lhůtě splatnosti	0	0
b) závazky kryté podle zástavního práva	0	0
c) závazky neuvedené v rozvaze	0	0

V Mostě 15.03.2020
Zpracoval: Ing. Eliška Nodesová

Statutární orgán: Ing. Eliška Nodesová

KRUH pomoci (1)
Okružní 943, 434 01 MOST
č. reg. 3492950, IČO: 28747330
pracoviště: Sociální rehabilitace
J. Pruchy 1915/24, 434 01 MOST
o.p.s. mob.: 775 004 330, 776 776 666

podpis jednatele