



KRUH pomoci, o.p.s.

Výroční zpráva



2013

Úvodní slovo:

KRUH pomoci, o.p.s. – sociální rehabilitace poskytuje od dubna r. 2012 službu osobám se zdravotním omezením či znevýhodněním ve věku 18-64 let, v ambulantní a terénní formě.

V roce 2013 využívalo naši službu celkem 16 aktivních klientů (12 žen a 4 muži) s různými zdravotními handicapy, kterým jsme pomáhali řešit jejich nepříznivou sociální situaci a s jejich znovuzačleněním do společnosti.

V tomto roce se nám podařilo zajistit službu v plném rozsahu, navýšení počtu klientů oproti předchozímu roku a také zavedení nových aktivit pro klienty, jež se ukázaly přínosné. Přispěly k naplnění osobního cíle uživatelů – našli si nové pracovní uplatnění, které zvládají i při svém handicapu.

Vzhledem k 2. roku fungování naší sociální služby jsme intenzivně pracovali na vytváření či aktualizaci vnitřních pravidel standardů kvality sociálních služeb a metodiky služby. Pro konzultace jsme využívali spolupráce se školící organizací Proutek, s.r.o., jež pro nás byla velkou oporou a přínosem. Pravidelné školení a vzdělávání přispívá k zvyšování profesionality a odborného růstu všech pracovníků služby.

Osvědčila se nám také spolupráce s úřady, zejména Magistrát města Mostu a Úřad práce. Spolupracovali jsme s ostatními organizacemi, které se zabývají stejnou cílovou skupinou, a to v rámci pravidelného setkávání koordinační skupiny komunitního plánování. Z důvodu užší a kvalitnější spolupráce s odbornými lékaři jsme vyhledávali lidmi s duševním onemocněním, kteří tvořili nemalou část naší klientely.

Děkujeme všem klientům za projevenou důvěru a spolupráci.

Poděkování také všem, kteří nás jakkoli v naší činnosti podporují ☺

Rostislav Jakub Krause

ředitel společnosti

<p>Statutární orgán – ředitel:</p> <p><i>Rostislav Jakub Krause</i></p> <p><i>Jedná jménem společnosti v plném rozsahu samostatně.</i></p>	<p>Členové správní rady:</p> <p><i>Mgr. Eva Peterková</i></p> <p><i>Mgr. Hana Dudková</i></p> <p><i>Roman Jirmus</i></p>	<p>Členové dozorčí rady:</p> <p><i>Iveta Plicová</i></p> <p><i>Bc. Ladislav Kříž</i></p> <p><i>Marie Bednářová</i></p>
---	---	---

Vize organizace:

- *Vizí organizace je stát se pro společnost významnou a nepostradatelnou organizací pracující se zdravotně postiženými osobami v tíživé sociální situaci, a to ve funkčním systému poskytovaných návazných služeb pro tyto osoby.*
- *Naším cílem je zapojit se funkčním způsobem do systému poskytovaných služeb pro osoby zdravotně postižené v tíživé sociální situaci v našem regionu a tento prezentovat jako příklad dobré praxe.*

Kontakty:

Sídlo organizace:

KRUH pomoci, o.p.s.

Okružní 943

434 01 Most

Adresa pracoviště:

KRUH pomoci, o.p.s.

Budovatelů 2957

434 01 Most

IČO: 28747330

Bankovní spojení: ČSOB, č.účtu: 257354621/0300

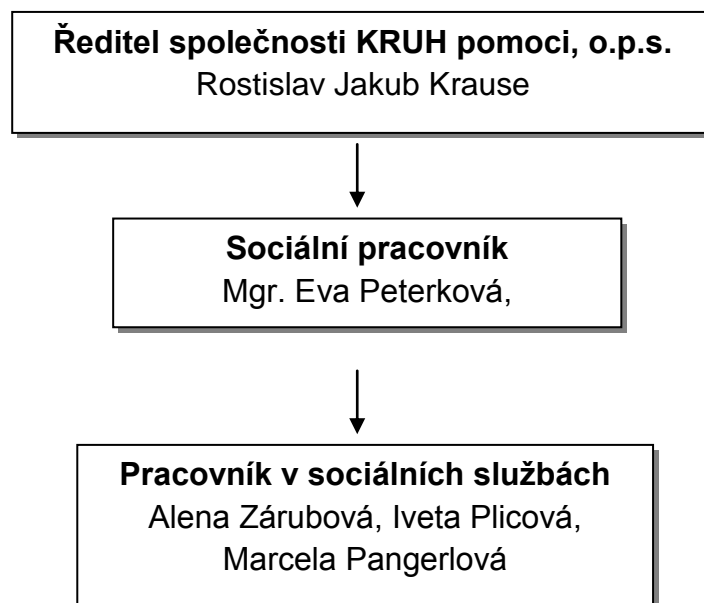
Tel.č..: linka VOIP: +420 411 130 246, mob.: + 420 773 294 123

Webové stránky: www.kruh-ops.cz

Zaměstnanci:

<i>Pozice</i>	<i>Jméno</i>	<i>Email</i>
<i>Ředitel</i>	<i>Rostislav Jakub Krause</i>	<i>reditel@kruh-ops.cz</i>
<i>Sociální pracovníce</i>	<i>Mgr. Eva Peterková</i>	eva.peterkova@kruh-ops.cz
<i>Pracovnice v soc. službách</i>	<i>Alena Zárubová</i>	alena.zarubova@kruh-ops.cz
<i>Pracovnice v soc. službách</i>	<i>Iveta Plicová</i>	iveta.plicova@kruh.ops.cz
<i>Pracovnice v soc. službách</i>	<i>Marcela Pangerlová</i>	marclela.pangerlová@kruh-ops.cz

Organizační struktura 2013



KRUH pomoci, o.p.s.

je registrovaným poskytovatelem sociální služby sociální rehabilitace dle § 70 zák. 108/2006 Sb., o soc. službách od 2. 4. 2012.

Základní činnosti sociální rehabilitace

Poskytujeme tyto základní činnosti dle § 70 zák. č. 108/2006 Sb.:

a) *nácvik dovedností pro zvládnání péče o vlastní osobu, soběstačnosti a dalších činností vedoucích k sociálnímu začleňování:*

1. *nácvik obsluhy běžných zařízení a spotřebičů,*
2. *nácvik péče o domácnost, například péče o oděvy, úklid, drobné údržbářské práce, chod kuchyně, nakupování,*
3. *nácvik péče o děti nebo další členy domácnosti,*
4. *nácvik samostatného pohybu včetně orientace ve vnitřním i venkovním prostoru,*
5. *nácvik dovedností samostatného pohybu včetně orientace ve vnitřním i venkovním prostoru,*
6. *nácvik dovedností potřebných k úředním úkonům, například vlastnoručního podpisu.*

b) *zprostředkování kontaktu se společenským prostředím,*

1. *doprovázení dospělých do školy, školského zařízení, zaměstnání, k lékaři, na zájmové aktivity a doprovázení zpět,*
2. *nácvik schopnosti využívat dopravní prostředky,*
3. *nácvik chování v různých společenských situacích,*
4. *nácvik běžných a alternativních způsobů komunikace, kontaktu a práce s informacemi*

c) *výchovné, vzdělávací a aktivizační činnosti:*

upevňování získaných motorických, psychických a sociálních schopností a dovedností,

d) *pomoc při uplatňování práv, oprávněných zájmů a při obstarávání osobních záležitostí:*

1. *podávání informací o možnostech získávání rehabilitačních a kompenzačních pomůcek,*
2. *informační servis a zprostředkování služeb.*

Poslání

Posláním služby sociální rehabilitace Most (poskytovatel KRUH pomoci, o.p.s.) je podporovat lidi se zdravotním postižením tak, aby rozvíjeli svoje dovednosti a znalosti potřebné pro zvýšení či zachování kvality života.

Cílová skupina

Sociální službu sociální rehabilitace mohou navštěvovat lidé ve věku 18 – 64 let se zdravotním postižením či znevýhodněním, kteří mají obtíže v některé z těchto oblastí:

- 1. sociální dovednosti a komunikace*
- 2. používání veřejných míst a služeb*
- 3. sebeuplatnění*
- 4. zdraví a bezpečnost*
- 5. volný čas*
- 6. práce.*

Prostřednictvím poskytování služby uživatel dosáhne některého z těchto cílů podle jeho potřeb:

Cíle služby

- 1) vyřizuje si své osobní záležitosti na úřadech aj. institucích*
- 2) má potřebné návyky a dovednosti pro pracovní uplatnění*
- 3) hospodaří se svými penězi*
- 4) umí základní obsluhu počítače a telefonu*
- 5) umí činnosti vedoucí k sebeuplatnění a trávení volného času*
- 6) pečuje o své zdraví a vzhled*
- 7) navazuje, udržuje a rozvíjí vztahy s blízkými lidmi.*

Provozní doba

Službu sociální rehabilitace poskytujeme v ambulantní formě každý všední den od 8.00 do 15.00 hod, v terénní formě vždy v pondělí a středu od 9.00 do 11.00 hod.

Co nabízíme

Poradenství

- *základní sociální poradenství*
- *doprovody na úřady*
- *pomoc při hledání zaměstnání*
- *podpůrný rozhovor*

Aktivizační programy



- *nácvik pracovních návyků
– tvůrčí dílna*
- *nácvik dovedností
podporujících samostatnou
sebeobsahu*

- *nácvik komunikačních
dovedností
– diskusní skupina*
- *nácvik dovedností
s počítačem
– základní obsluha*



Kdo nás podporuje

MPSV

Statutární město Most



Počty klientů, kontaktů a intervencí v r. 2013

Počet klientů:	16
Počet kontaktů:	12
Počet intervencí do 15 min.:	92
Počet intervencí do 30 min.:	16
Počet intervencí do 60 min.:	234
Počet intervencí nad 60 min.:	248

Co se nám nejvíce povedlo v r. 2013

- Spolupráce v rámci projektu Úřadu práce: „Na startu v padesáti“ – personální posílení pracovního týmu.
- Zpracování metodiky služby, písemná pravidla k vnitřním předpisům Standardů kvality sociálních služeb.
- Zavedení nových aktivit pro uživatele služby: „Trénink komunikačních dovedností“, „Trénink paměti“, „Finanční gramotnost“, „Základy první pomoci.“

Naše plány na r. 2014

- Zavedení nové skupinové aktivity: „Diskusní skupina“
- Odborný růst pracovníků služby prostřednictvím vzdělávacích akcí, školení a kurzů.
Přestěhování pracoviště do nových prostor, vybavení pracoviště novou výpočetní technikou.

Komentář - Tabulka finančního vypořádání poskytnuté dotace MPSV pro rok 2013 na sociální službu

Název organizace: KRUH pomoci, o.p.s.

IČ: 28747330

Název služby: KRUH pomoci, o.p.s.

Druh služby: Sociální rehabilitace - § 70

Registrační číslo služby: 3492950

Druh finančních prostředků	Poskytnutá dotace MPSV na základě Rozhodnutí	Požadavek na položkové čerpání dotace dle žádosti	Položkové čerpání dotace na základě změn hlášených a schválených MPSV v průběhu roku	Skutečně čerpané prostředky poskytnuté dotace	Rozdíl - vratka poskytnuté dotace na základě čerpání
CELKOVÝ OBJEM NEINVESTIČNÍCH FINANČNÍCH PROSTŘEDKŮ	900 000	1 554 000	0	923 418	-23 418
z toho 1) OSOBNÍ NÁKLADY CELKEM		1 286 000	0	798 086	
1.1. Pracovní smlouvy		1 223 106		798 086	
1.2. Dohody o pracovní činnosti		0		0	
1.3. Dohody o provedení práce		0		0	
1.4. Jiné osobní náklady		0		0	
z toho 2) PROVOZNÍ NÁKLADY CELKEM		268 000	0	125 332	
2.1. Dlouhodobý majetek		45 000	0	0	
2.1.1. Dlouhodobý nehmotný majetek do 60 tis. Kč		5 000		0	
2.1.2. Dlouhodobý hmotný majetek do 40 tis. Kč		40 000		0	
2.2. Potraviny		0		0	
2.3. Kancelářské potřeby		3 500		1 660	
2.4. Pohonné hmoty		0		0	
2.5. Jiné spotřebované nákupy		12 000		1 418	
2.6. Služby		207 500	0	122 254	
2.6.1. Energie		69 600		58 386	
2.6.2. Telefony, internet, poštovné, ostatní spoje		18 000		1 458	
2.6.3. Nájemné		59 500		52 785	
2.6.4. Právní a ekonomické služby		7 000		0	
2.6.5. Školení a kurzy		36 000		7 050	
2.6.6. Opravy a udržování		2 000		0	
2.6.7. Cestovní náhrady		13 000		125	
2.6.8. Pracovníci v přímé péči (mimo prac. poměr, DPP, DPČ)		0		0	
2.6.9. Ostatní pracovníci (mimo prac. poměr, DPP, DPČ)		0		0	
2.6.10. Jiné		2 400		2 450	
2.7. Odpisy		0		0	
2.8. Ostatní náklady		0		0	