

Výroční zpráva

2020

Organizace: **KRUH pomoci, o.p.s.**,
sídlo: ul. Okružní 943, 434 01 Most,
provozovna: ul. J. Průchy 1915/24, 434 01 Most

Statutární orgán: Ing. Eliška Nodesová
Poskytovaná služba: Sociální rehabilitace

Datum zpracování: 30.6.2021

Schválil ředitel společnosti: Ing. Eliška Nodesová
email: enodesova@email.cz
Tel.: mobil: 775004330



KRUH pomoci o.p.s.

Nezisková organizace KRUH pomoci, o.p.s. poskytuje své sociální služby prostřednictvím sociální rehabilitace již od 01. 04. 2012. Naší cílovou skupinou jsou lidé se zdravotním postižením či znevýhodněním ve věku od 18 do 64 let, kterým pomáháme prostřednictvím ambulantní a terénní formy. Pracovníci usilují především o to, aby si tato cílová skupina osob byla schopna zachovat a udržet své stávající schopnosti a dovednosti, které povedou u těchto osob také k lepší soběstačnosti.

V průběhu roku 2020 naši sociální službu využívalo celkem 23 aktivních uživatelů. Do neziskové organizace tedy docházelo v celkovém počtu aktivně 12 žen a 11 mužů. S uživateli sociální služby se v pravidelných intervalech scházeli klíčoví pracovníci a pracovali s nimi na cílech, kterých chtěli uživatelé v průběhu naší vzájemné spolupráce dosáhnout. Mezi třemi nejčastěji zvolenými cíli uživateli sociální služby byla zejména oblast: pomoc při hledání zaměstnání, sociální začleňování do společnosti a zlepšování komunikačních dovedností.

Pro pracovníky KRUHU pomoci, o.p.s. je prioritou přistupovat k uživatelům sociální služby individuálně, využívat různé metody, zásady a postupy sociální práce. Jen díky vzájemné spolupráci můžeme dosáhnout určitých výsledků a naplnění stanovených cílů.

Snažíme se reagovat na potřeby uživatelů sociální služby a na základě toho plánovat vhodné školicí akce. To vše umožňuje pracovníkům získat nové poznatky, rozšiřovat si své znalosti v této oblasti. Vzdělávání nám také umožňuje zvyšovat naši profesionalitu, odborný růst a dochází ke zkvalitňování sociální služby.

V našem regionu spolupracujeme s úřady, především s Magistrátem města Mostu a Úřadem práce. Jsme zapojeni do procesu Komunitního plánování sociálních služeb, které pomáhá osobám se zdravotním znevýhodněním a seniorům. Díky této skupině získáváme zpětnou vazbu tím, že vzájemně ve skupině diskutujeme o různých tématech, plánujeme, vyjadřujeme svůj názor a účastníme se hlasování při důležitých rozhodnutích.

Snažíme se i nadále spolupracovat s odbornými lékaři. Ti k nám doporučují osoby s dlouhodobě nepříznivým zdravotním stavem, zejména však osoby s duševním onemocněním, kteří potřebují pomoci v oblasti sociální rehabilitace.

Kontakty:

Sídlo organizace:

KRUH pomoci, o.p.s.

Okružní 943

434 01 Most

Adresa pracoviště:

KRUH pomoci, o.p.s.

Jaroslava Průchy 1915/24

434 01 Most

IČ:

28747330

Bankovní spojení:

ČSOB, číslo účtu: 257354621/0300

Telefonní čísla:

linka VOIP: +420 411 130 246

mob.: + 420 775 004 330

Emailový kontakt:

info@kruhpomoci.cz

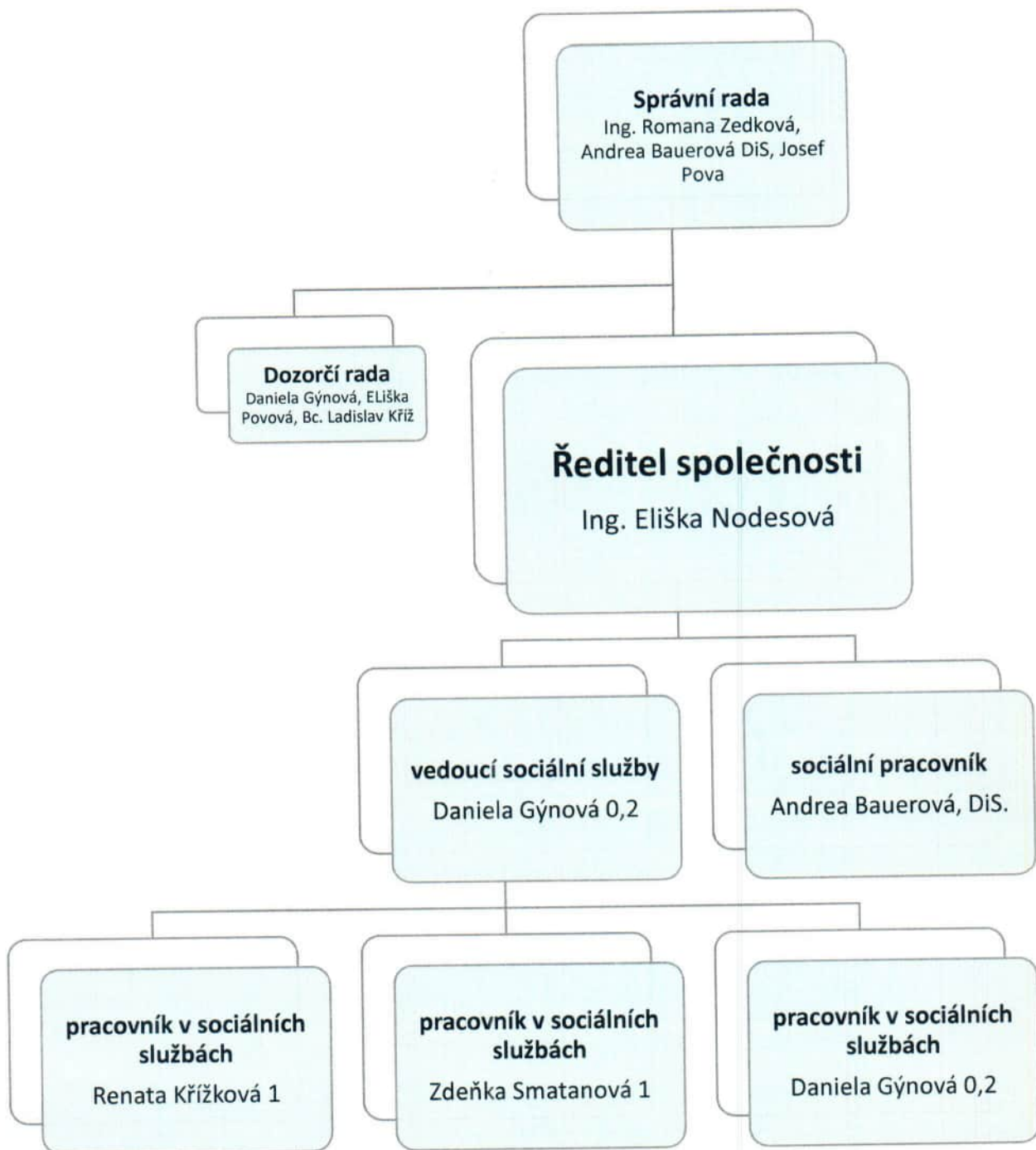
Webové stránky:

www.kruhpomoci.cz

Facebookové stránky:

KRUH pomoci

Organizační struktura:



Kruh pomoci, o.p.s. je registrovaným poskytovatelem sociální služby sociální rehabilitace § 70 zákona číslo 108/2006 Sb., o soc. službách od 1. 4. 2012.

Základní činnosti sociální rehabilitace

Poskytujeme tyto základní činnosti dle § 70 zák. č. 108/2006 Sb.:

a) nácvik dovedností pro zvládnání péče o vlastní osobu, soběstačnosti a dalších činností vedoucích k sociálnímu začleňování:

- nácvik obsluhy běžných zařízení a spotřebičů,
- nácvik péče o domácnost, například péče o oděvy, úklid, drobné údržbářské práce, chod kuchyně, nakupování,
- nácvik péče o děti nebo další členy domácnosti,
- nácvik samostatného pohybu včetně orientace ve vnitřním i venkovním prostoru,
- nácvik dovedností potřebných k úředním úkonům, například vlastnoručního podpisu.

b) zprostředkování kontaktu se společenským prostředím:

- doprovázení dospělých do školy, školského zařízení, zaměstnání, k lékaři, na zájmové aktivity a doprovázení zpět,
- nácvik schopnosti využívat dopravní prostředky,
- nácvik chování v různých společenských situacích,
- nácvik běžných a alternativních způsobů komunikace, kontaktu a práce s informacemi.

c) výchovné, vzdělávací a aktivizační činnosti:

- upevňování získaných motorických, psychických a sociálních schopností a dovedností.

d) pomoc při uplatňování práv, oprávněných zájmů a při obstarávání osobních záležitostí:

- podávání informací o možnostech získávání rehabilitačních a kompenzačních pomůcek,
- informační servis a zprostředkování služeb.

Poslání

Posláním neziskové organizace KRUH pomoci, o.p.s. je prostřednictvím sociální rehabilitace pomáhat a podporovat lidi se zdravotním postižením v rozvíjení jejich dovedností a znalostí, které jsou potřebné pro zvýšení či zachování kvality života.

Cílová skupina

Cílovou skupinou jsou lidé ve věku od 18 do 64 let věku. Jedná se především o osoby se zdravotním postižením či znevýhodněním. Lidé, kteří mají určité problémy a potřebují pomoci, tak mohou navštěvovat a využívat sociální službu sociální rehabilitace. Zde jim pracovníci pomáhají zvládat jejich obtížnou situaci.

Cíle služby

- *vyřizuje si své osobní záležitosti na úřadech aj. institucích,*
- *má potřebné návyky a dovednosti pro pracovní uplatnění,*
- *hospodaří se svými penězi,*
- *umí základní obsluhu počítače a telefonu,*
- *umí činnosti vedoucí k sebeuplatnění a trávení volného času,*
- *pečuje o své zdraví a vzhled,*
- *navazuje, udržuje a rozvíjí vztahy s blízkými lidmi.*

Provozní doba

Služba sociální rehabilitace je poskytována ve formě **ambulantní** a **terénní**.

Ambulantní forma:

Po:	08:00-15:00
Út:	08:00-15:00
St:	08:00-15:00
Čt:	08:00-15:00
Pá:	08:00-15:00
So, Ne:	-

Terénní forma:

Po:	09:00-11:00,13:00-15:00
Út:	09:00-11:00,13:00-15:00
St:	09:00-11:00,13:00-15:00
Čt:	09:00-11:00,13:00-15:00
Pá:	-
So, Ne:	-

> Individuální konzultace

- základní sociální poradenství
- doprovody na úřady
- pomoc při hledání zaměstnání, podpůrný rozhovor

> Aktivizační programy

- *nácvik dovedností podporující samostatnou sebeobsluhu*
- *trénink komunikačních dovedností, trénink paměti*
- *základy práce na PC včetně internetu*
- *skupinové aktivizační programy - „Tvůrčí dílna“ (rozvoj motoriky, nácvik pracovních návyků)*
- *skupinový aktivizační program „Diskusní skupina“ - na téma: např. zdraví a zdravý životní styl, trávení volného času, cestování pro OZP*

Kdo nás podporuje



FINANCOVANO Z DOTACE POSKYTNUTÉ
STATUTÁRNÍM MĚSTEM MOST



Ústecký kraj



Přehled činnosti za rok 2020

OK služby poskytovatel 15.06.5R (build 70d5cb134) (Ing. Eliška Noháčová - Poskytovatel - 29747330) - Internet

Činnosti poskytnuté anonymním uživatelům

KRUH pomoci, o.p.s. - výkaz za rok 2020

Identifikátor služby: 3492950 Název: Sociální rehabilitace MOST Druh: sociální rehabilitace

Uživatelé sociální služby
Počet uživatelů: 23

Komentář k počtu uživatelů: 12 žen, 11 mužů

Setkání				Odborný odhad časového podílu činností na setkání	
Název	Ambulantní	Terénní	Název		
Počet setkání do 15 min	163		Zprostředkování kontaktu se spol. prostředí		48
Počet setkání do 30 min	26		výchovné, vzděl. a akt. činnosti		34
Počet setkání do 60 min	73	6	Pomoc při uplatňování práv, zájmů a j.		10
Počet setkání nad 60 min	451	2	Nácvik dovedností k soc. začleňování		6
Počet setkání do 90 min					
Počet setkání do 120 min					
Počet setkání nad 120 min					

Fakultativní činnosti

Název		
volnočasové aktivity nad rámec zákl. činnosti		
doprava pro klienty		
zájmové aktivity - výjezd nad rámec zákl. činnosti		

Jiná fakultativní činnost

OK Zpět

Výsledky hospodaření za rok 2020

.po 6

VÝSLEDOVKA

období 01.01.2020 až 31.12.2020

firma: KRUH pomoci, o.p.s.

strana: 1

dne: 12.03.2021

Účet	Název	V období	
NÁKLADY			
501100	kancelářské potřeby, tonery	15.971,00	
501200	notebooky, telefony, ostatní DHM	66.089,60	
501300	pomucky pro klienty	4.823,00	
501	* Spotřeba materiálu	86.883,60	*
518100	internet, telefony, tiskárna	22.029,57	
518200	nájemné	191.638,08	
518300	školení	12.040,00	
518400	účetnictví	32.000,00	
518600	ostatní služby	40.327,00	
518	* Ostatní služby	298.034,65	*
521	Mzdové náklady	1.728.408,00	
524	Zákonné sociální pojištění	582.176,00	
548	Manka, škody, pokuty	2,21	
568	bankovní poplatky	1.096,77	
Celkem	NÁKLADY	2.696.601,23	**
VÝNOSY			
648100	dary	25.000,00	
648200	dotace Krajský úřad	2.561.600,00	
648300	dotace město	110.000,00	
648	* Dotace	2.696.600,00	*
662	přijaté úroky na BÚ	1,23	
Celkem	VÝNOSY	2.696.601,23	**
Celkem	ZISK (- ztráta) RENTABILITA (zisk/náklady) %		***